

Undersøgelse om aflysninger, overbelægning og for tidlig udskrivning

Undersøgelsen er gennemført af Overlægeforeningen i perioden 16/4 - 29/4 2019 blandt hospitalsansatte medlemmer af Overlægeforeningen i Danmark.

Undersøgelsen blev i alt udsendt til 6.368 medlemmer og 1.823 har svaret, hvilket giver en besvarelse på 29 procent

Emne	Spørgsmål	Svar		
		Ja	Nej	Ved ikke
Tilstrækkelig med personale i forhold til opgaver/patienter	5.1 Er der efter din vurdering tilstrækkeligt med personale på din afdeling i forhold til antallet af patienter /opgaver?	22%	74%	4%
Udskrive patienter før de er klar	5.A.1 Oplever du, at I på din afdeling må udskrive patienter, før end patienten er klar til udskrivning pga. mangel på sengepladser eller mangel på personale?	40%	43%	17%
Genindlæggelser	5.A.2 Er der efter din vurdering patienter, der bliver genindlagt, fordi de var blevet udskrevet før de var klar til det?	50%	31%	19%
Overbelægning	5.A.3 Har du inden for den seneste måned oplevet, at der har været overbelægning på din afdeling?	60%	25%	15%
Kvalitet ved overbelægning	5.A.3.A Oplever du at kvaliteten af behandling forringes, når der er overbelægning på din afdeling?	79%	14%	7%
Aflysning	5.A.4 Har I på din afdeling til tider været nødt til at aflyse patienters behandling/operationer/konsultationer/diagnostiske undersøgelser mv. fordi der ikke er personale nok?	61%	29%	10%
Tilsidesættelse af retningslinjer	6.1 Oplever du, at I på din afdeling inden for det seneste år har tilsidesat kliniske retningslinjer af hensyn til økonomien?	13%	62%	24%
Tilsidesættelse af kvalitetskrav	6.2 Oplever du, at I på din afdeling inden for det seneste år har tilsidesat elementære kvalitetskrav af hensyn til økonomien?	19%	59%	23%

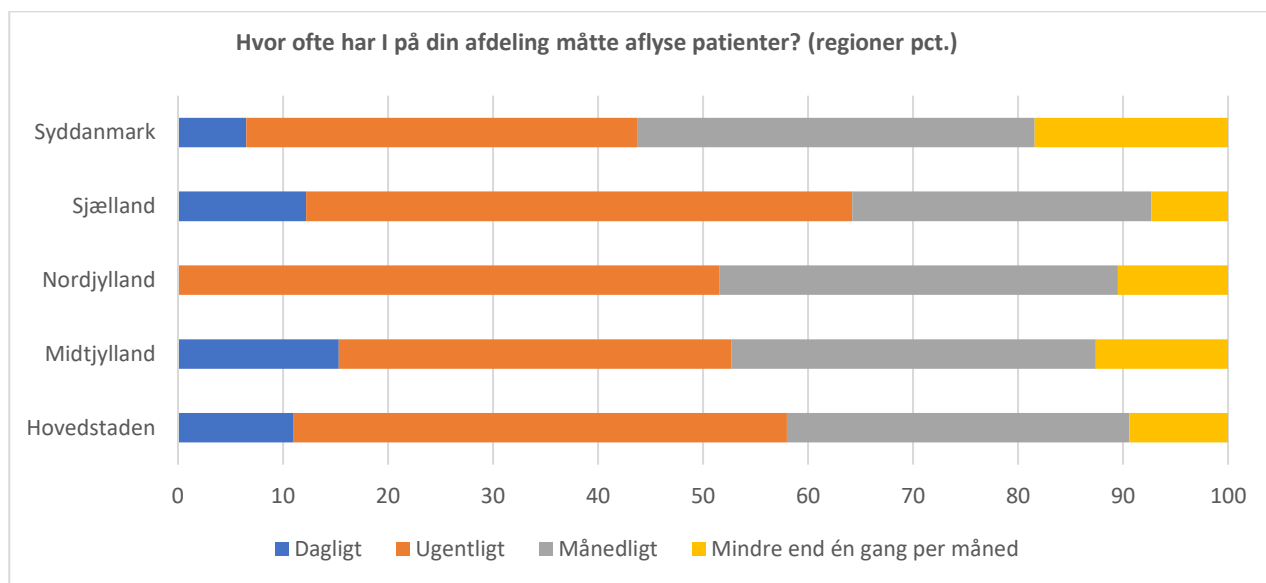
5.A.4.A Hvor ofte har I på din afdeling måtte aflyse patienter?

Dagligt	10.0% (n=98)
Ugentligt	44.4% (n=433)
Månedligt	34.0% (n=332)
Mindre end en gang per måned	11.6% (n=113)
Total Responses	976

Har svaret JA til sp. 5.A.4 Har I på din afdeling til tider været nødt til at aflyse patienters behandling/operationer/konsultationer/diagnostiske undersøgelser mv. fordi der ikke er personale nok? (n=980)

Fordeling på regioner:

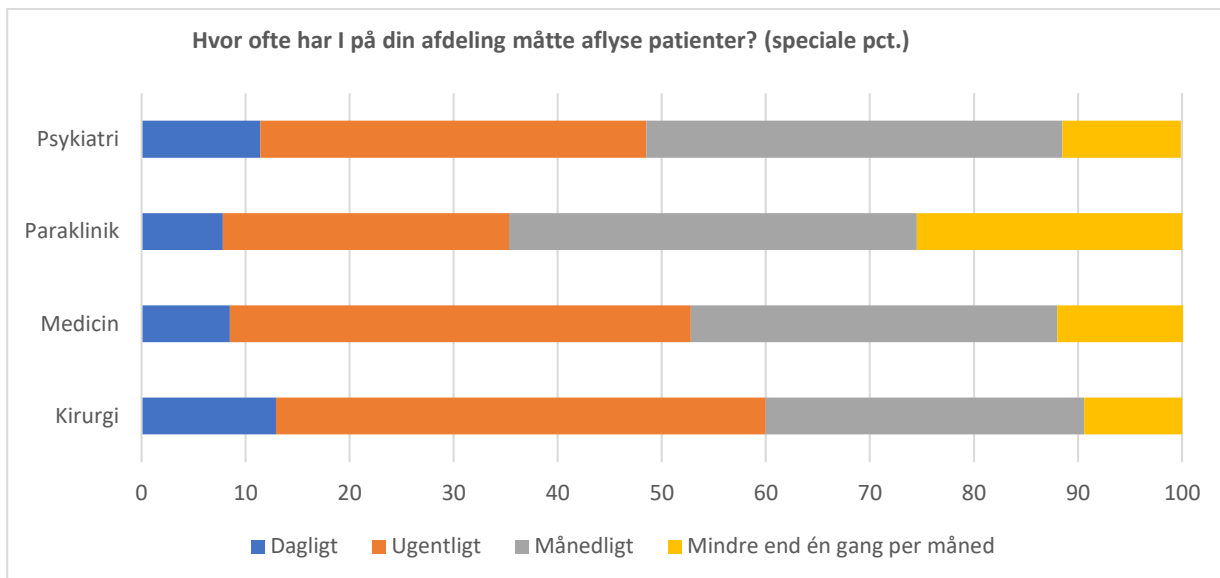
Hovedstaden	386	51,5%
Sjælland	123	56,4%
Syddanmark	185	53,3%
Nordjylland	96	58,9%
Midtjylland	190	54,9%
Total Responses	980	Andel af alle svar i regionen



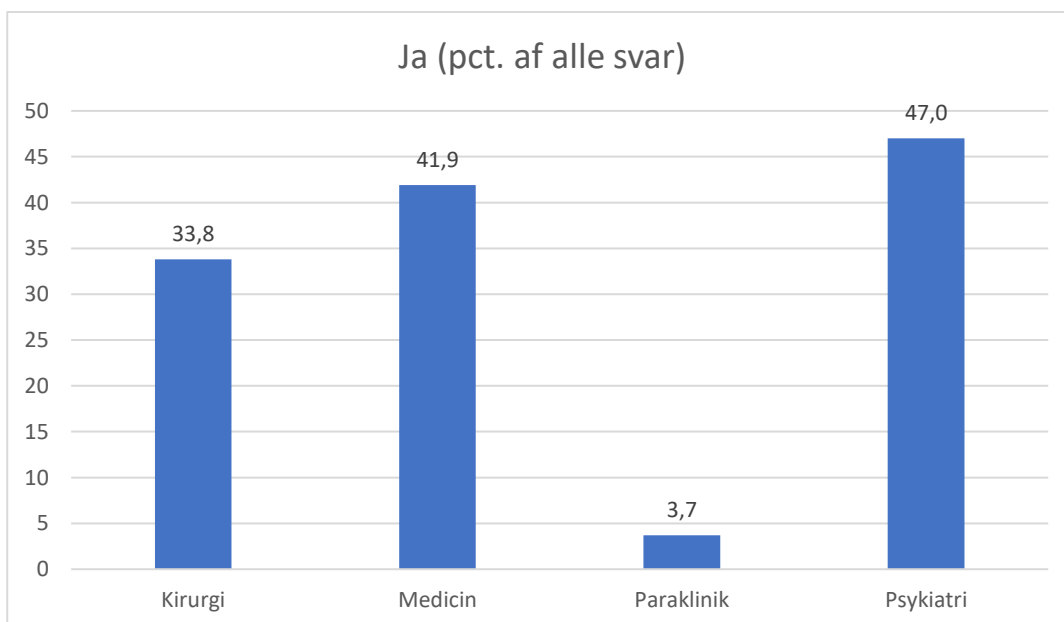
Fordeling på specialekategori:

Psykiatri	36	30,8%
Kirurgi	350	68,8%
Paraklinik	51	23,1%

Medicin	509	55,9%
Total Responses	946	Andel af alle svar i regionen



5.A.1 Oplever du, at I på din afdeling må udskrive patienter, før end patienten er klar til udskrivning pga. mangel på sengepladser eller mangel på personale? (n=619)



5.A.3 Har du inden for den seneste måned oplevet, at der har været overbelægning på din afdeling? (n=957)

