



## Lægeforeningen i tal 2023

Kilde til Lægeforeningen i tal 2023 er Lægeforeningens medlemssystem den 2. januar 2023:

- Lægeforeningen (LF): 34.889 medlemmer. Heraf er der 28.093 erhvervsaktive (inkl. 458 bosat i udlandet) og 6.796 pensionister (inkl. 88 bosat i udlandet)
- Yngre Læger: 15.275 medlemmer bosat i Danmark og 108 medlemmer bosat i udlandet
- Praktiserende Lægers Organisation (PLO): 3.434 medlemmer alle bosat i Danmark
- Foreningen af Speciallæger (FAS): 9.000 medlemmer bosat i Danmark og 1 medlem bosat i udlandet
- Foreningen af Pensionerede Læger (FPL): 6.469 medlemmer bosat i Danmark og 59 medlemmer bosat i udlandet
- I alt 546 læger (inkl. pensionister) bosat i udlandet
- Der er 165 læger bosat i Danmark, der kun er medlem af Lægeforeningen

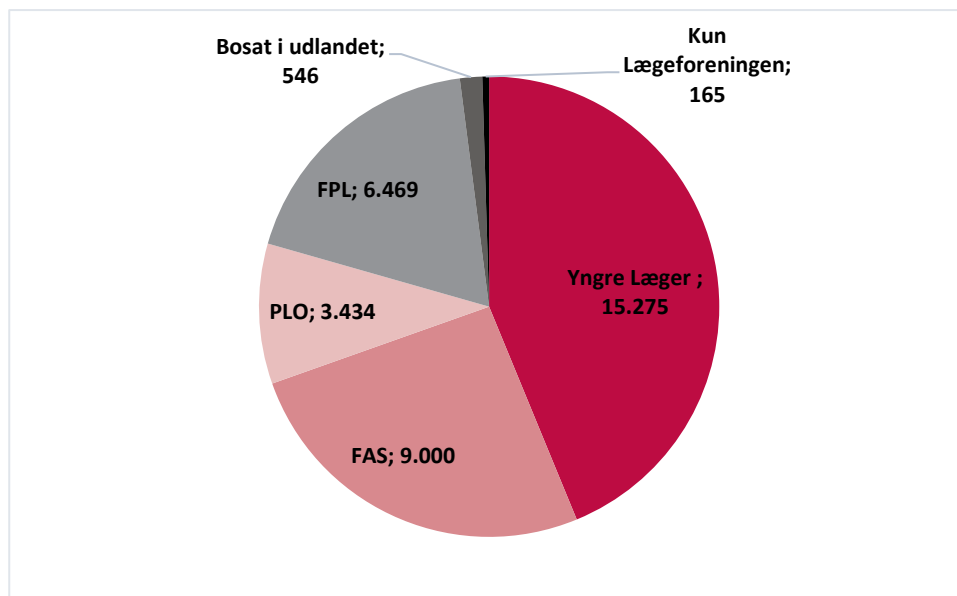
NB: Læger på hhv. Grønland og Færøerne regnes som bosat i Danmark.

**Table 1: Antal medlemmer af Lægeforeningen fordelt på forening inkl. læger bosat i udlandet**

Forening	Bosat i Danmark	Bosat i udland	I alt
Yngre Læger	15.275	108	15.383
FAS	9.000	1	9.001
PLO	3.434	-	3.434
FPL	6.469	59	6.528
Lægeforeningen	165	378	543
I alt	34.343	546	34.889

*Heraf erhvervsaktive læger bosat i Danmark: 27.635*

**Figur 1: Antal medlemmer af Lægeforeningen fordelt på forening**



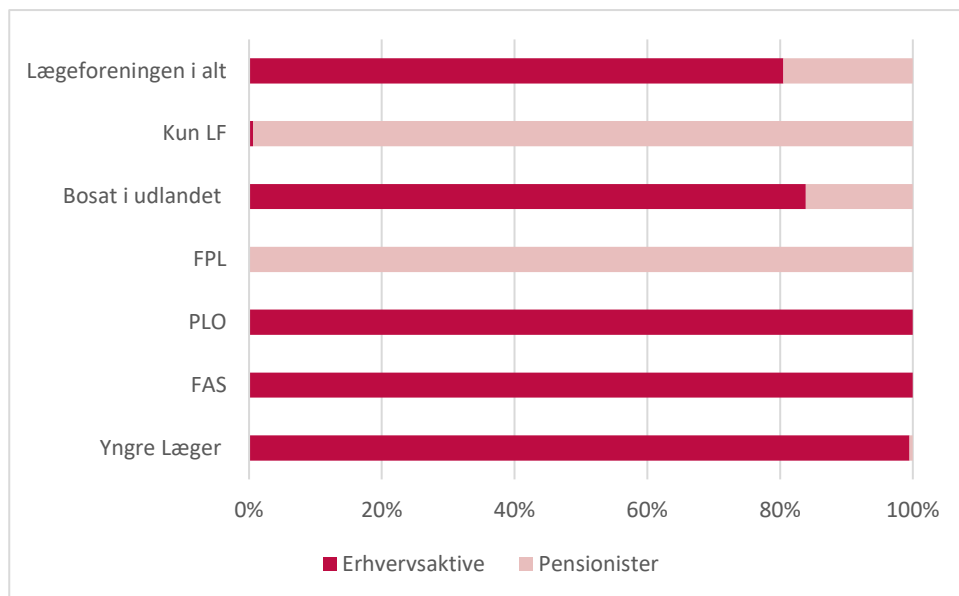
**Tabel 2: Medlemmer af Lægeforeningen fordelt på erhvervsaktive/ikke erhvervsaktive**

	Yngre Læger	FAS	PLO	FPL	Bosat i udlandet	Kun LF	Lægeforeningen i alt
Erhvervsaktive	15.199	9.000	3.434	1 <sup>1</sup>	458	1	28.093
Pensionister <sup>2</sup>	76	0	0	6.468	88	164	6.796
I alt	15.275	9.000	3.434	6.469	546	165	34.889

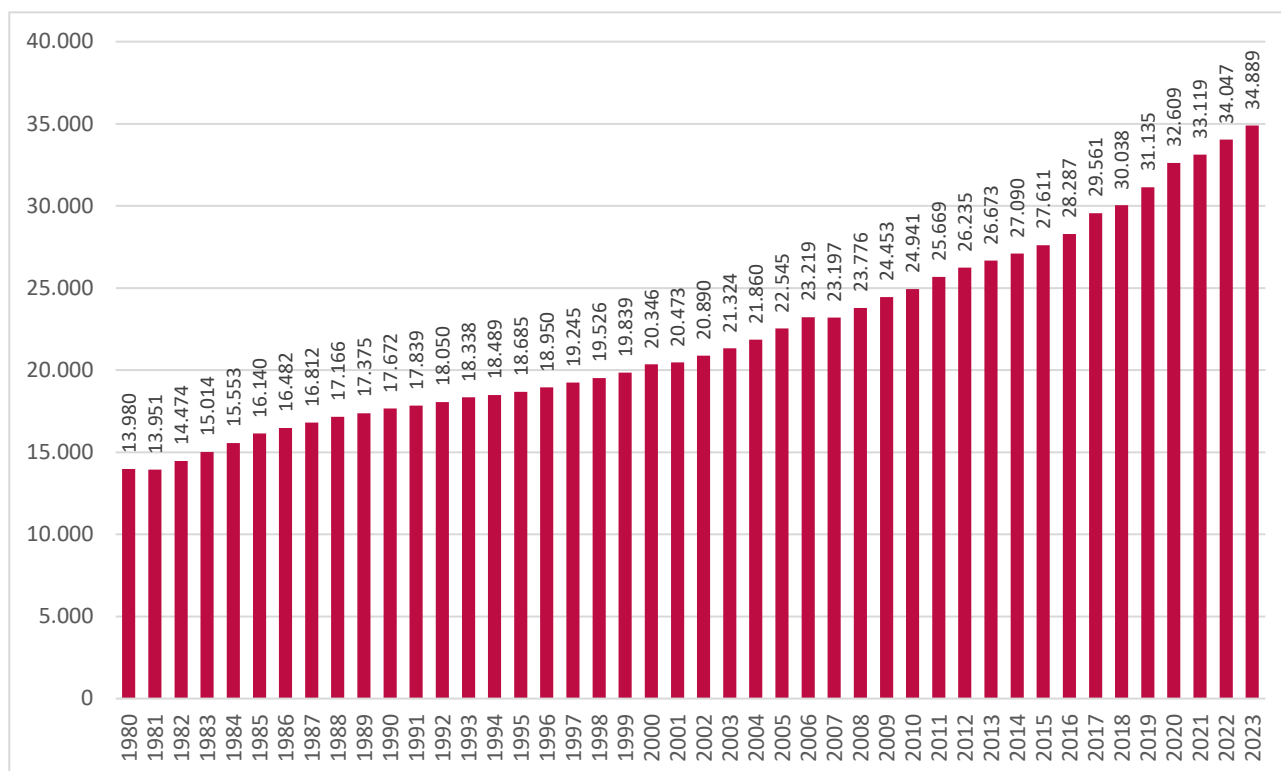
<sup>1</sup> Bemærk, at et medlem af FPL optræder som erhvervsaktiv

<sup>2</sup> Bemærk, at pensionister for de enkelte delforeninger indebærer "Pensionist i DK" samt "Ikke erhvervsaktiv i DK (Ikke arbejdssøgende)". Hvorimod pensionister bosat i udlandet er opgjort ud fra variabelen "Ikke erhvervsaktiv i udlandet"

**Figur 2: Medlemmer af Lægeforeningen fordelt på erhvervsaktive og pensionister**



**Figur 3: Udviklingen i antal medlemmer af Lægeforeningen, inkl. pensionister**

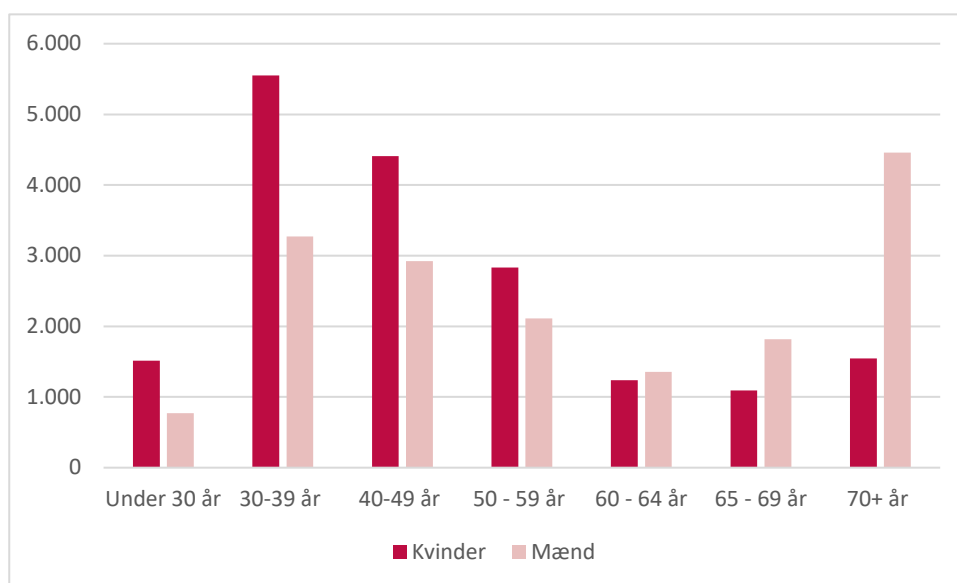


**Tabel 3: Antal medlemmer af Lægeforeningen fordelt på alder og køn**

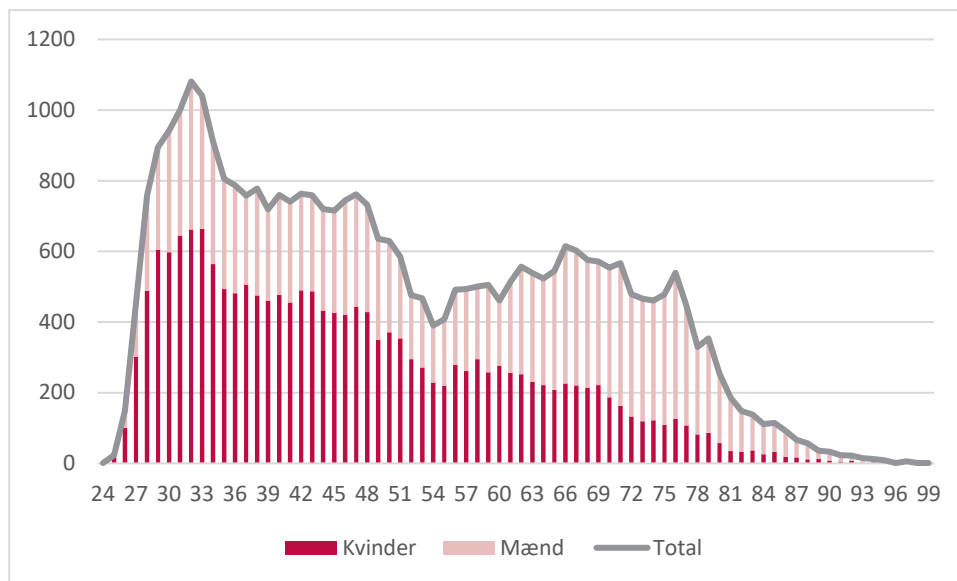
	Kvinder	Mænd	Total
Under 30 år	1.512	772	2.284
30-39 år	5.550	3.273	8.823
40-49 år	4.410	2.922	7.332
50 - 59 år	2.833	2.113	4.946
60 - 64 år	1.238	1.355	2.593
65 - 69 år	1.091	1.818	2.909
70+ år	1.545	4.457	6.002
I alt	18.179	16.710	34.889
Andel	52%	48%	100%

**Tabel 4: Antal medlemmer af Lægeforeningen fordelt på alder og forening**

	Yngre Læger	FAS	PLO	FPL	Bosat i udlandet	Kun LF	Lægeforeningen i alt
Under 30 år	2.258	3	0	0	19	4	2.284
30 - 39 år	8.347	163	199	1	102	11	8.823
40 - 49 år	3.569	2.213	1.396	14	111	29	7.332
50 - 59 år	649	3.030	1.078	57	89	43	4.946
60 - 64 år	218	1.664	412	214	50	35	2.593
65 - 69 år	143	1.306	251	1.119	61	29	2.909
70+ år	91	621	98	5.064	114	14	6.002
I alt	15.275	9.000	3.434	6.469	546	165	34.889

**Figur 4: Medlemmer af Lægeforeningen fordelt på alder og køn**

**Figur 5: Medlemmer af Lægeforeningen fordelt på alder og køn**



**Tabel 5: Stillingsbetegnelse for erhvervsaktive medlemmer af Lægeforeningen fordelt på køn**

Stillingsbetegnelse	Kvinder	Mænd	I alt
1. reservelæge+ reservelæge	139	52	191
Afdelingslæge	1.602	1.128	2.730
Klink assistent	469	301	770
Læge	354	418	772
Overlæge inkl. Cheflæge	3.133	3.848	6.981
Almen praksis, udd. still.	562	194	756
Alm. praksis, inkl. ansatte i alm. Praksis	2.107	1.387	3.494
Praktiserende speciallæge	450	588	1.038
Professor	14	68	82
Kommunallæge	42	19	61
Lektor	23	30	53
Læge (trin 1)	4.149	2.301	6.450
Læge (trin 1) (KBU)	1.178	616	1.794
Læge (trin 2)	593	375	968
Læge (trin 1) (KBU-praksis)	314	179	493
Ej angivet	253	176	429
Øvrige	514	517	1.031
<b>I alt</b>	<b>15.896</b>	<b>12.197</b>	<b>28.093</b>

**Tabel 6: Stillingsbetegnelse for erhvervsaktive medlemmer af Lægeforeningen fordelt på alder**

	< 30 år	30-34	35-39	40-44	45-49	50-54	55-59	60-64	65-69	70+	I alt
1. reservelæge+ reservelæge	31	81	38	19	13	2	1	2	0	4	191
Afdelingslæge	5	44	490	1.030	648	199	124	105	52	33	2.730
Klink assistent	95	375	205	61	24	5	1	2	1	1	770
Læge	5	30	74	91	105	76	92	109	85	105	772
Overlæge inkl. Cheflæge	0	5	84	570	1.198	1.165	1.232	1.303	1.008	416	6.981
Almen praksis, udd. still.	58	344	244	72	24	6	4	1	2	1	756
Alm. praksis, inkl. ansatte i alm. Praksis	1	16	247	642	822	601	464	399	228	74	3.494
Praktiserende speciallæge	0	0	17	68	187	185	189	182	141	69	1.038
Professor	0	0	0	0	1	5	18	21	21	16	82
Kommunallæge	0	0	4	13	8	9	4	10	11	2	61
Lektor	0	0	0	7	9	6	6	12	4	9	53
Læge (trin 1)	725	2.756	1.783	706	287	88	49	34	16	6	6.450
Læge (trin 1) (KBU)	974	669	94	42	10	3	1	1	0	0	1.794
Læge (trin 2)	20	197	354	225	83	28	28	16	14	3	968
Læge (trin 1) (KBU-praksis)	256	192	27	9	6	1	0	0	1	1	493
Ej angivet	65	127	63	48	31	32	26	13	15	9	429
Øvrige	37	115	97	103	97	81	98	129	154	120	1.031
<b>I alt</b>	<b>2.272</b>	<b>4.951</b>	<b>3.821</b>	<b>3.706</b>	<b>3.553</b>	<b>2.492</b>	<b>2.337</b>	<b>2.339</b>	<b>1.753</b>	<b>869</b>	<b>28.093</b>

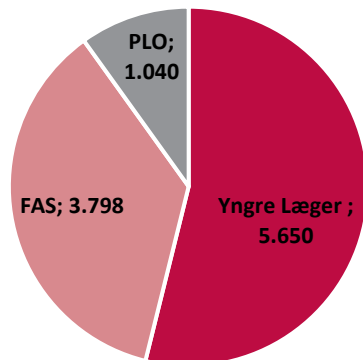
**Tabel 7: Antal erhvervsaktive medlemmer af Lægeforeningen fordelt på arbejdsregion**

	Uoplyst	Hovedstaden	Midtjylland	Nordjylland	Sjælland	Syddanmark	Udlands- beskæftigede	I alt
Yngre Læger	342	5.650	3.465	1.301	1.624	2.817	108	15.307
FAS	96	3.798	1.729	674	1.063	1.640	0	9.000
PLO	28	1.040	822	304	426	814	0	3.434
Lægeforeningen	1	0	0	0	0	0	350	351
FPL <sup>3</sup>	1	0	0	0	0	0	0	1
<b>I alt</b>	<b>468</b>	<b>10.488</b>	<b>6.016</b>	<b>2.279</b>	<b>3.113</b>	<b>5.271</b>	<b>458</b>	<b>28.093</b>

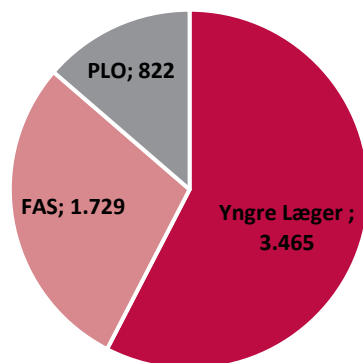
<sup>3</sup> Bemærk et medlem af FPL optræder som erhvervsaktiv.

**Figur 6 - 10: Antal erhvervsaktive medlemmer af Lægeforeningen fordelt på arbejdsregion**

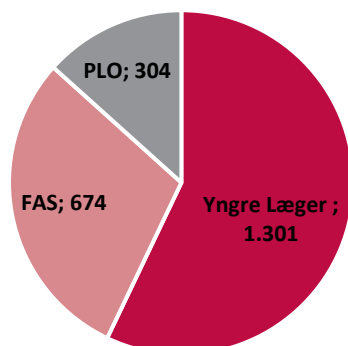
Figur 6: Medlemmer af Lægeforeningen der arbejder i Region Hovedstaden pr. 2. januar 2023



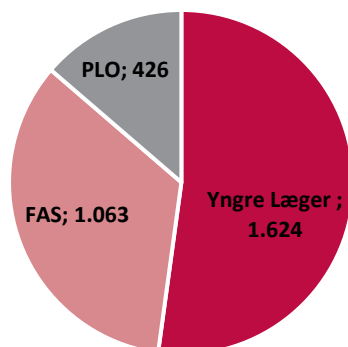
Figur 7: Medlemmer af Lægeforeningen der arbejder i Region Midtjylland pr. 2. januar 2023



Figur 8: Medlemmer af Lægeforeningen der arbejder i Region Nordjylland pr. 2. januar 2023



Figur 9: Medlemmer af Lægeforeningen der arbejder i Region Sjælland pr. 2. januar 2023





Figur 10: Medlemmer af Lægeforeningen der arbejder i Region Syddanmark pr. 2. januar 2023

