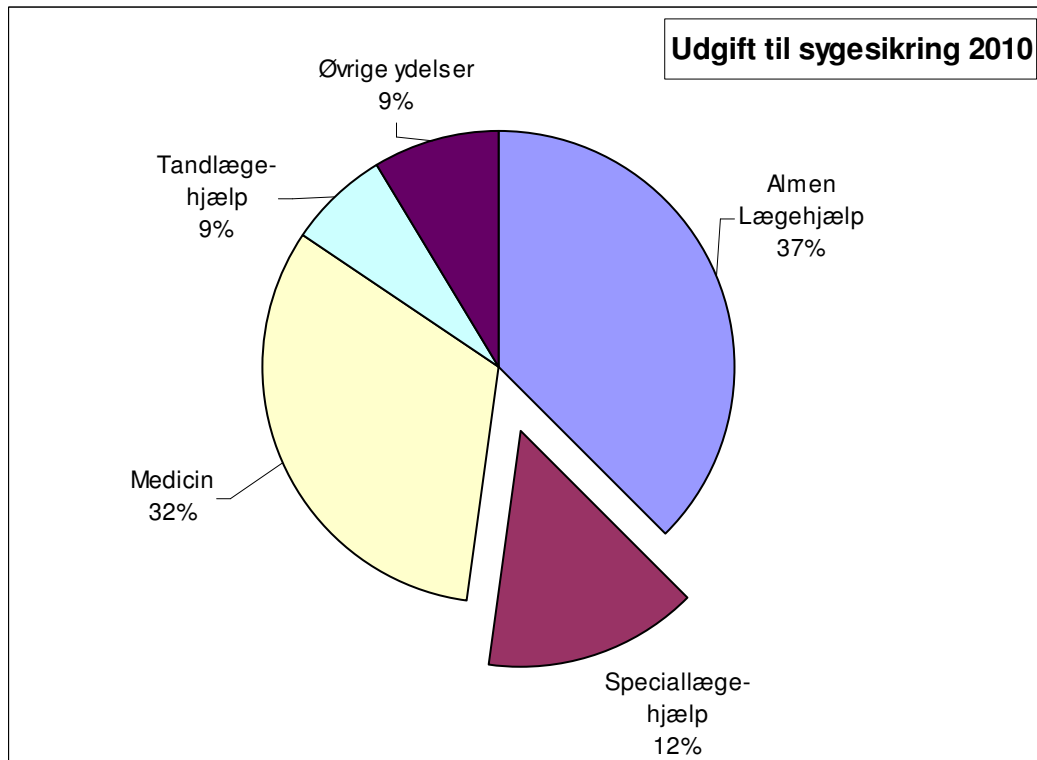
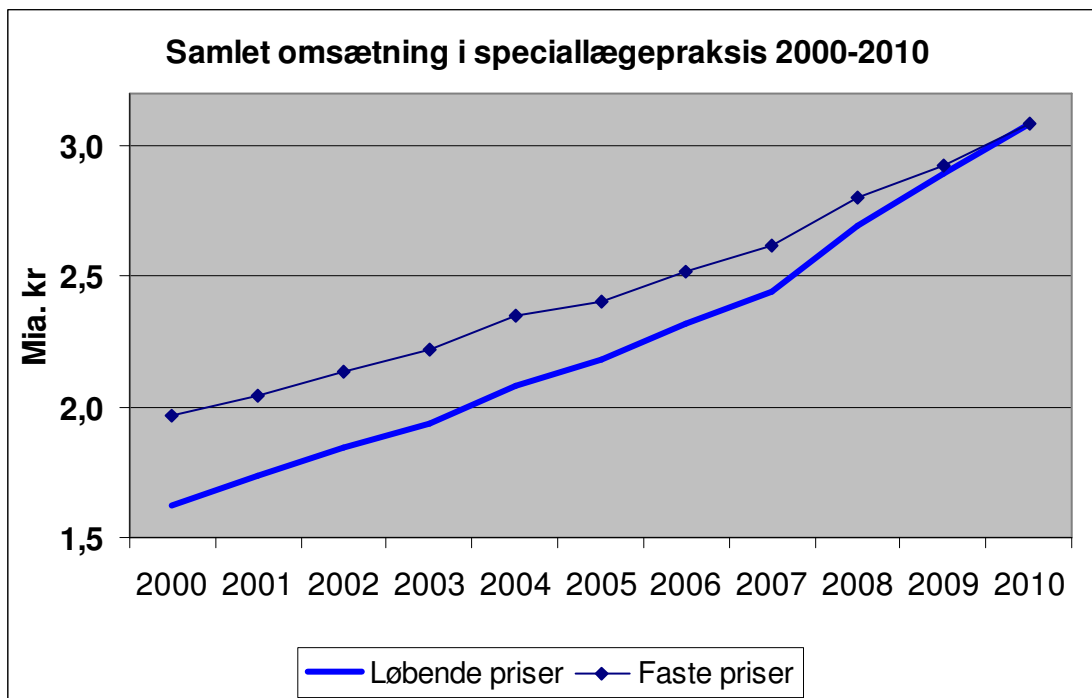


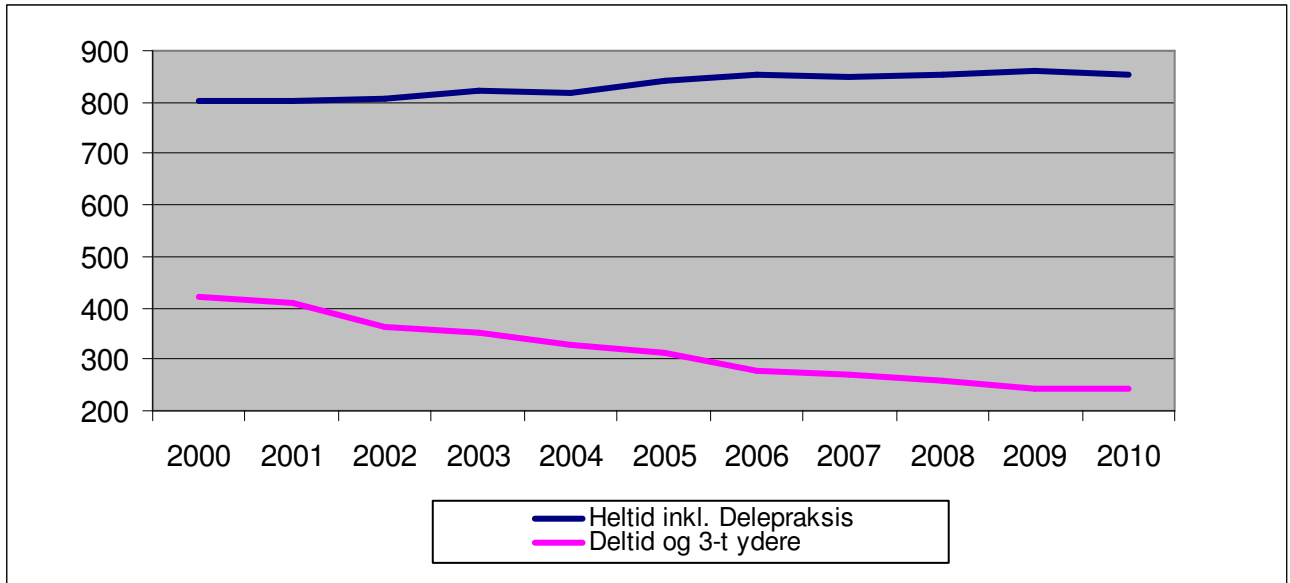
Fakta-bokse 2011



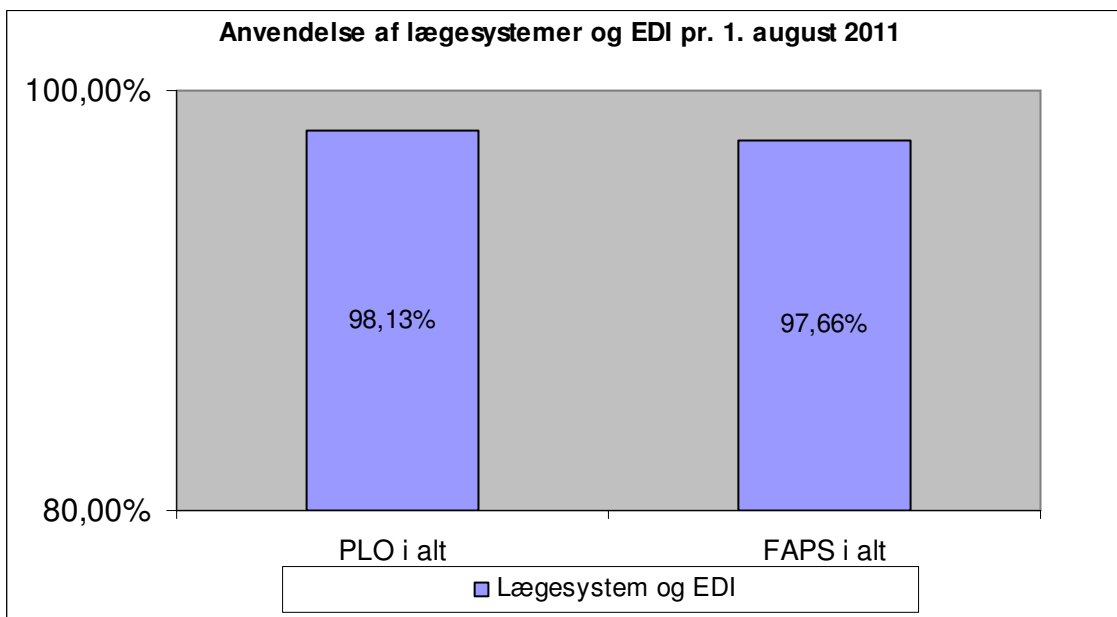
Honorarerne til speciallægehjælp har gennem det sidste tiår ligget stabilt på 12 - 13 % af de samlede udgifter til sygesikring.



Der har i løbene priser været en årlig omsætningsforøgelse i speciallægepraksis på 9 % gennem de sidste ti år. Justeret for reguleringen i honorarer har stigningen været på ca. 5,7 %.



Antallet af praksis med heltidsydernr. er relativt stabilt omkring 850 de sidste 5 år, mens der til stadighed bliver færre deltidsydere og 3-timers ydernr.



97,7 % af alle praktiserende speciallæger har et lægesystem, hvoraf alle også har EDI. Praktiserende speciallæger er dermed tæt på at være på samme niveau som alment praktiserende speciallæger, hvor 98,1 % af dem har et lægesystem, hvoraf alle også har EDI. De få speciallæger som ikke har lægesystem eller EDI er sandsynligvis deltidspraksis med dispensation fra overenskomstens krav om IT.